

HORIZON FD75



Sorprendente superyate de bolsillo

EL RETO PARA HORIZON, BRILLANTEMENTE SUPERADO, ERA EL DE CREAR UN BARCO QUE, PUDIENDO SER FÁCILMENTE GOBERNADO POR EL PROPIO ARMADOR, MANTUVIESE EL VOLUMEN, EL DISEÑO Y LAS SOLUCIONES DE SU SERIE DE YATES FD.



A mesmerizing
pocket superyacht

HORIZON YACHTS' GOAL WAS TO CREATE A YACHT THAT COULD BE HANDLED WITHOUT THE NEED FOR A LARGE CREW BUT THAT MAINTAINED THE VOLUME, THE HULL DESIGN AND THE COVETED FEATURES OF FD SERIES. WITH THE LAUNCH OF FD75 IT HAS UNDOUBTEDLY ACHIEVED THIS!



The result has exceeded all expectations. A luxury pocket superyacht that boasts the outstanding features that have made Horizon Yachts' Fast Displacement series triumph on international markets. Onboard the FD75 owners enjoy an on-deck master suite as well as the option of a spacious beach club, amazing features for a yacht of this size. Hull number two of this exceptional 22.75-metre yacht is on schedule to be delivered this summer. She will make her grand début at the 2020 Fort Lauderdale International Boat Show to satisfy the demand of a large segment of the market that wishes for a yacht that can provide extraordinary volumes, design, comfort and performance but that at the same time offers great ease of handling and low maintenance costs. Part of the goal was also to offer the same accommodations you would expect on a much larger yacht. In fact, the FD75, despite its 22.75-metre length and its 6.20-metre beam, incorporates the master suite on the higher deck, three guest cabins on the lower deck and two crew cabins aft of the engine room.

These were the premises that led to the creation of the first unit of the FD75, which belongs to the successful Fast Displacement Series designed by Cor D. Rover. Unveiled in January at the 2020 Horizon Open House at the Horizon City Marina in Kaohsiung, Taiwan, hull number one is currently in Europe where she should have been exhibited at the 2020 Palma International Boat Show that unfortunately, due to the Covid-19 situation, has been cancelled. Designed for the American market, hull number two of the FD75 model will make her grand début at the Fort Lauderdale International Boat Show, which will be held between October 28 and November 1.

The new Horizon FD75 features the High Performance Piercing Bow that distinguishes the FD Series and provides optimal comfort and performance. Inside, the spacious saloon boasts a pleasant atmosphere and enjoys floor-to-ceiling windows that allow to flood the interior with plenty of natural light, providing mesmerizing views of the natural surroundings. The galley area has been situated aft and features a convertible bar perfect for cocktails and dining on the aft deck, while a transformable dining table to port facilitates interior dining. The most significant design challenge for the FD75 involved incorporating both an interior wheelhouse and an on-deck master stateroom. Here, Horizon has designed a semi-raised pilothouse and a step-down master stateroom in a split-level plan that allows for a spacious open flybridge without compromising the FD signature profile. The owner is thus provided the flexibility of both an interior and exterior helm station in addition to enjoying abundance of natural light and mesmerizing views from his suite. Stairs from the wheelhouse

The High Performance Piercing Bow of the FD75 provides optimal comfort and performance at sea.

En estas páginas os presentamos el magnífico resultado del reto brillantemente superado por Horizon Yachts, un lujoso superyate de bolsillo que sigue aportando soluciones que han llevado a la serie "Fast Displacement" de Horizon a triunfar en los mercados internacionales, tales como una suite de armador en la cubierta principal y la posibilidad de contar, opcionalmente, con un amplio beach club y todo ello en una eslora tan manejable como la de este FD75: 22,75m. Para este verano está prevista la entrega de la segunda unidad de este acertado modelo, cuya presentación tendrá lugar en el Fort Lauderdale International Boat Show y que viene a atender la demanda de un amplio sector del mercado, ansioso por poder disponer de un barco 'grande' en volumen, diseño, confort y prestaciones, aunque 'pequeño' en dificultad de maniobra, costes de mantenimiento y preocupaciones. Ofrecer todo cuanto se espera de un superyate a nivel alojamiento, incluyendo cuatro camarotes dobles – tres en la cubierta inferior y la suite del armador en la superior – más acomodación para dos tripulantes – a popa de la sala de máquinas – en tan solo 6,20 metros de manga y 22,75 de eslora, era parte de las condiciones del reto a asumir. Y bajo estas premisas nació el proyecto del FD75, dentro de la exitosa serie de cascos de desplazamiento rápido de Horizon, y ellas son las que inspiraron a su diseñador Cor D.Rover y al propio astillero para crear la primera unidad, que fue presentada en la Horizon City Marina en Kaoshiung, Taiwan, en enero de 2020 - con motivo de su anual Horizon Open House – y que se encuentra actualmente en Europa, dónde debía tener lugar su presentación oficial en el Palma International Boat Show que, lamentablemente, ha tenido que ser cancelado por motivo del Covid 19. En cuanto a la segunda unidad, que está destinada al mercado americano, hará su debut en el Fort

Con su afilado bulbo la proa del FD75 corta el mar con suavidad y favorece las prestaciones y el confort en navegación.





En el flybridge se dispone de puesto de mando exterior, zona de bar con barbacoa y nevera, así como de una dinette en la que disfrutar de agradables cenas bajo las estrellas.

The flybridge has been fitted with the exterior helm station, a bar area with barbecue and fridge, in addition to a large U-shaped settee, ideal to enjoy dining under the starry sky.





Lauderdale International Boat Show, cuya celebración está prevista del 28 de octubre al 1 de noviembre.

El nuevo Horizon 75FD cuenta con la High Performance Piercing Bow, proa característica de esta serie, que con su afilado bulbo corta el mar con suavidad y favorece las prestaciones y el confort en navegación. Especialmente alegre y espacioso resulta el salón, que cuenta con ventanas de gran amplitud que permiten la entrada de luz natural y el disfrute constante de las vistas exteriores, manteniendo con ello una total comunicación con el entorno. La cocina ha sido situada a popa y dispone de una original distribución que permite, mediante barras o islas, servir tanto a la terraza/bañera exterior como a la zona transformable en comedor, situada a babor del salón interior. No obstante, el mayor reto a la hora de distribuir el espacio en este barco ha sido el de seguir ofreciendo un puente de mandos interior y una suite de armador en la cubierta superior, sin renunciar por ello a un

lead to the flybridge, fitted with a bar area with barbecue, refrigeration and a well-designed dayhead, in addition to a large U-shaped settee, ideal to enjoy dining under the starry sky. Further aft, free-standing loungers can be fitted while the tender is launched.



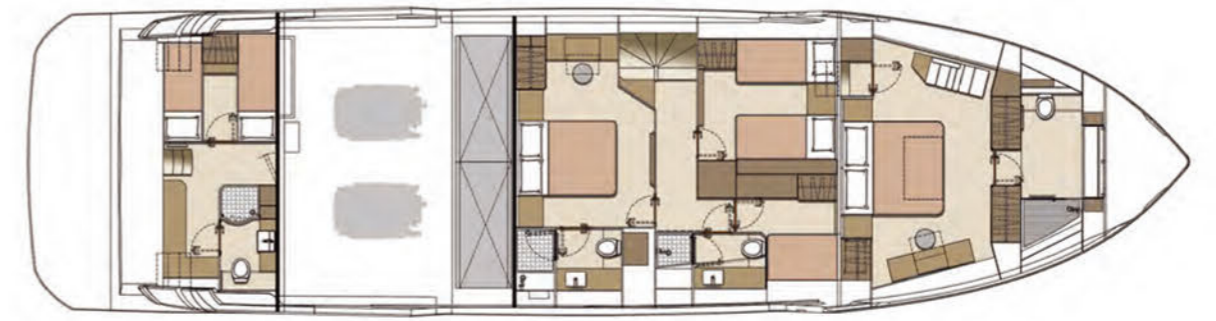
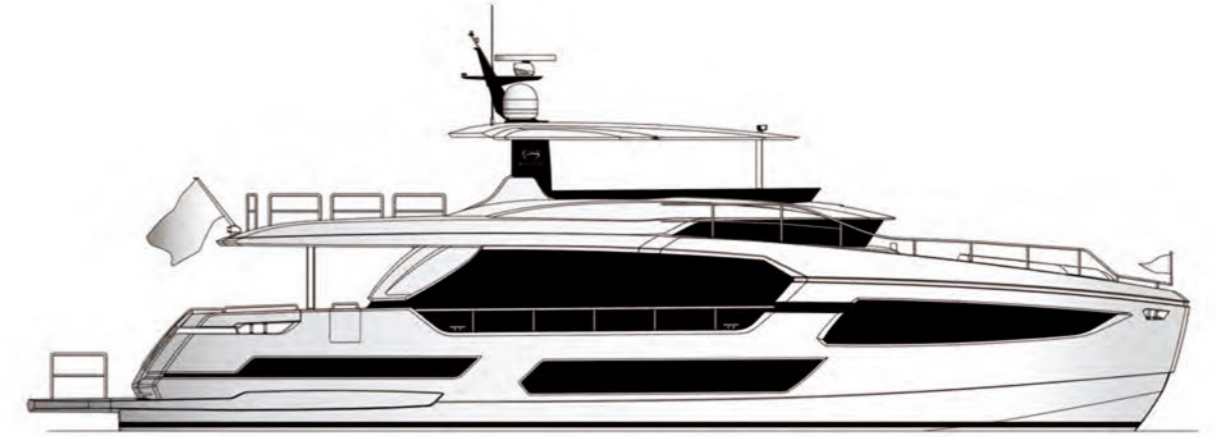
flybridge, lo que se ha conseguido mediante un inteligente juego de desniveles, y todo ello sin alterar el airoso perfil propio de esta gama. Con ello, el armador podrá elegir entre gobernar al aire libre o bien protegido en el interior y disfrutar, desde los distintos ambientes de su suite, de luz y vistas. En el flybridge, al que se puede acceder directamente desde el puente de mandos interior, se dispone a su vez de una zona de bar con barbacoa y nevera, así como con un aseo de cortesía, además de una dinette en la que disfrutar de agradables cenas bajo las estrellas. Una vez botada la auxiliar, el espacio libre puede ser ocupado por tumbonas para el relax al sol.

Estamos pues frente a un nuevo acierto de Horizon Yachts, compañía creada en Taiwan en 1987 y que desde entonces no ha dejado de evolucionar, con la vista siempre puesta en ofrecer al usuario lo último en diseño, habitabilidad, prestaciones y confort, aplicando en todo momento las más avanzadas tecnologías. ❖

The FD75 is another great feat achieved by Horizon Yachts, company established in Taiwan in 1987. Since then, it hasn't stopped evolving, always with an eye on providing boat owners the most innovative cutting-edge solutions as for design, volumes, performance and comfort. ❖

Planos | Layouts

HORIZON FD75



Eslora total | LOA 22.86 m (class CE-A) · Línea de flotación | Length waterline 20.62 m · Manga | Beam 6.20 m · Calado | Draft 1.72 m · Motorización | Engine 2 x MAN V8-1200CR / 1200HP · Generadores | Generators - 1 x Onan 17.5 kW (50 Hz) + 1 X Onan 22.5 kW (50 Hz) · Desplazamiento | Displacement 67 T · Capacidad combustible | Fuel capacity 9,085 l · Capacidad agua | Water capacity 1,136 l · Diseñador | Designer Cor D. Rover & Horizon Yachts · Astillero | Shipyard Horizon Yachts

horizonyachteurope.com